



サイエンスカフェ

science Café

サイエンスカフェとは？

(Science Cafe, Café Scientifique)

九州工業大学情報工学部では、  
最先端の研究者の話を気軽にきける機会として  
『サイエンスカフェ』を開催しています。

一般の方々が科学者と、お茶やコーヒーを飲みながら、気軽に科学について語り合うことで、コミュニケーションをとる試みです。

1998年前後にイギリス、フランスではじまり、その後ヨーロッパを中心にアメリカ、カナダ、インド、オーストラリアなど世界各地に広がり、日本では2004年に京都で始められたのが最初といわれています。

講演会やセミナーなどとは異なり、一般の方々の輪の中に科学者が加わり、科学の話題を提供しながら、参加者みんなで考えることをとおして、科学への関心と理解を深めようというものです。科学を身近に楽しめるイベントとして注目されています。

## 第58回 サイエンスカフェ @九工大情報工学部

●日時：2021年 6月 25日(金)  
18:00 ~ 19:30

●場所：九州工業大学・飯塚キャンパス  
ラーニングアゴラ棟 飯塚市川津 680-4

オンラインでもご参加可能です。

●テーマ：「つなぐ技術の  
コンピュータ・シミュレーション」

●ゲスト：<sup>にほ</sup> <sup>ともや</sup> 二保 知也 氏  
( 大学院情報工学研究院  
知的システム工学研究系 准教授 )

参加費用 **無料** コーヒー・お菓子つき

どなたでも参加いただけます。学校、お仕事、  
買い物帰りなど、お気軽にお越しください。

●申込み 必要 (オンサイト参加者の定員20名)

申込み・お問い合わせ先 情報工学部 広報室

電話：0948-29-7509 (平日10:00~17:00)

メール：sciencecafe@pr.iizuka.kyutech.ac.jp

Web：https://www.iizuka.kyutech.ac.jp/pr/sciencecafe

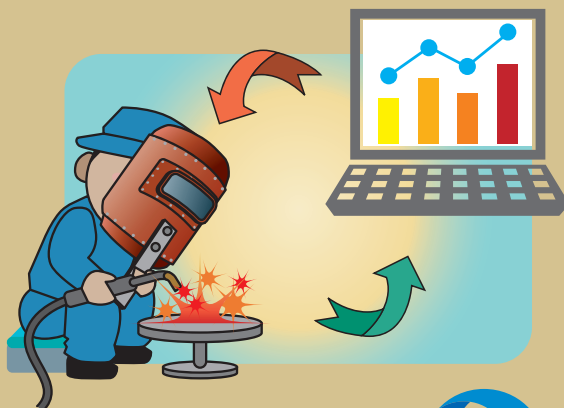


ゲスト紹介

にほ ともや  
二保 知也 氏

大学院情報工学研究院  
知的システム工学研究系  
准教授

ものづくりにおいて、溶接は欠かすことのできない重要なつなぐ技術ですが、超高温や大電流の現象のため、なかなかうまくつながらない？もっと強くつなげたい！！というときにはコンピュータ・シミュレーションによる手助けが必要になります。ここでは、点や線や面でつなぐ溶接の難しさとそのコンピュータ・シミュレーションの面白さを、動くシミュレーション結果を交えて本情報工学部出身のゲストがお話します。



国立大学法人

九州工業大学

情報工学部

