

生命体工学研究科

Life
Science &
Systems
Engineering

事前に
調べよう

入試説明会

日時
場所

2018年 **7/23** (月)

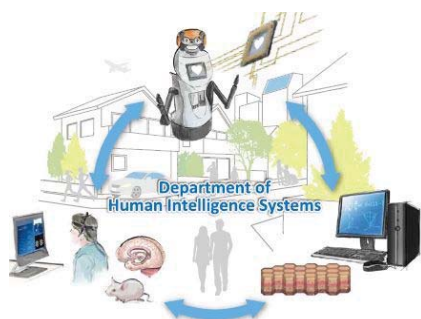
生命体2F 講義室2

◆10時30分～12時00分

◆説明会後に、見学できる研究室もあります！

<内容>

- ▶ 生命体工学研究科の概要
- ▶ 入試に関する説明
- ▶ 入試相談
・各学科に分かれて具体的に相談に応じます。
- ▶ Q & A



入試
情報

お問合せ

博士前期課程入学試験（一般選抜：筆答）及び博士後期課程

出願期間：平成30年7月30日（月）～8月 3日（金）

試験日：平成30年8月25日（土）、8月26日（日）

※博士後期課程は、8月25日（土）のみ

生命体工学研究科教務・入試係

TEL : 093-695-6006

MAIL : sei-nyushi@jimu.kyutech.ac.jp

生命体工学研究科

Life
Science &
Systems
Engineering

事前に
調べよう

入試説明会

日時
場所

2018年 **7/24 (火)**
情報工学部 1101教室
2限 ◆10時30分～12時00分

<内容>

- ▶ 生命体工学研究科の概要
- ▶ 入試に関する説明
- ▶ 入試相談
Q & A



7/24に参加できない方は、7/23 (月) 10時30分～ 生命体でも入試説明会を開催します。事前登録は不要です。



博士前期課程入学試験（一般選抜：筆答）及び博士後期課程

出願期間：平成30年7月30日（月）～8月 3日（金）

試験日：平成30年8月25日（土）、8月26日（日）

※博士後期課程は、8月25日（土）のみ

入試
情報

お問合せ

生命体工学研究科教務・入試係

TEL : 093-695-6006

MAIL : sei-nyushi@jimu.kyutech.ac.jp



生命体工学研究科

Life
Science &
Systems
Engineering

事前に
調べよう

入試説明会

日時
場所

2018年 **7/27 (金)**

Co-1A講義室(コラボ教育支援棟)

4限

◆14時40分～16時10分

<内容>

- ▶ 生命体工学研究科の概要
- ▶ 入試に関する説明
- ▶ 入試相談
・各学科に分かれて具体的に相談に応じます。
- ▶ Q & A



7/27に参加できない方は、7/23 (月) 10時30分～ 生命体でも入試説明会を開催します。事前登録は不要です。



入試
情報

お問合せ

博士前期課程入学試験 (一般選抜：筆答) 及び博士後期課程

出願期間：平成30年7月30日 (月) ～8月 3日 (金)

試験日：平成30年8月25日 (土)、8月26日 (日)

※博士後期課程は、8月25日 (土) のみ

生命体工学研究科教務・入試係

TEL : 093-695-6006

MAIL : sei-nyushi@jimu.kyutech.ac.jp